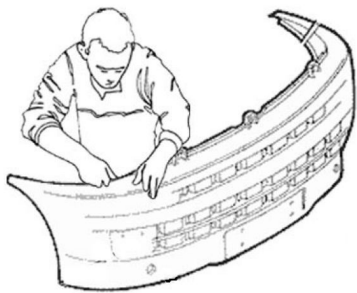


FICHE TECHNIQUE MONTAGE du PARECHOC

INFORMATIONS GENERALES

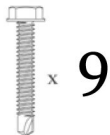
«L'enveloppe bouclier avant» est composé d'un bandeau central et de deux crosses D et G

Enlever les embouts sur l'ancien pare-choc s'ils y sont encore.
Les différentes pièces seront fixées sur la traverse de parechoc restante, elle sert de support et conserve au véhicule la protection d'origine pour votre face avant et radiateur .
(Fixation à l'aide de 9 vis autotaraudeuses)



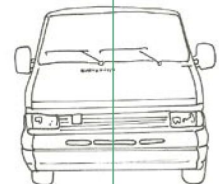
Important:

Pour une pose soignée il faut effectuer une « présentation à blanc » c'est à dire monter avant de peindre, effectuer les perçages et ajuster si nécessaire les pièces. Pensez à bien les poncer et à les dégraisser au préalable (Diluant ou Acétone) afin d'éliminer les résidus de cire de démoulage et permettre une adhérence de la peinture correspondant à votre véhicule .



POSE / MONTAGE

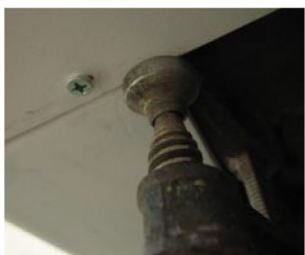
Il peut être plus aisé de se faire aider par une deuxième personne pour faciliter la présentation des pièces; sinon se munir de petits serre-joints ou de tendeurs...



5

1/ Tracer l'axe de la traverse de parechoc d'origine après s'être assuré que celle-ci n'a pas été endommagée ou décentrée suite à un choc précédent.

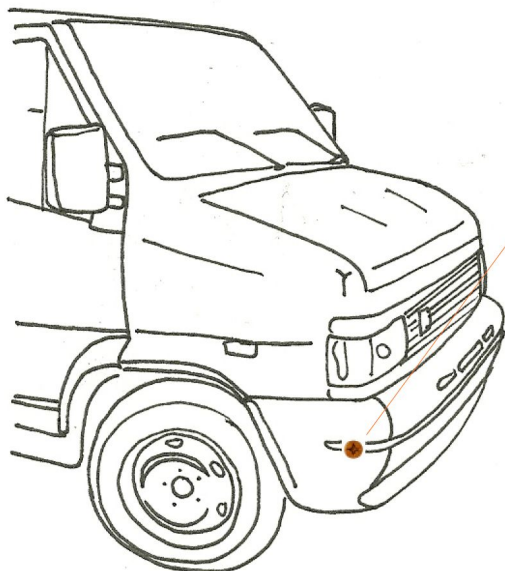
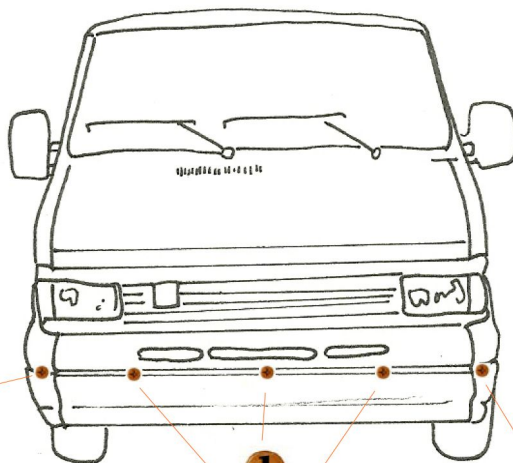
Coller par exemple un adhésif sur la traverse avant, marquer l'axe ainsi que sur le bandeau central. Présentez le bandeau sur la traverse et alignez les repères en regardant par la découpe de ventilation centrale (Voir repère 1)



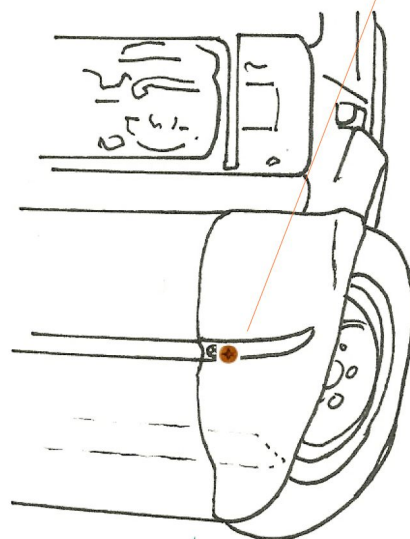
1



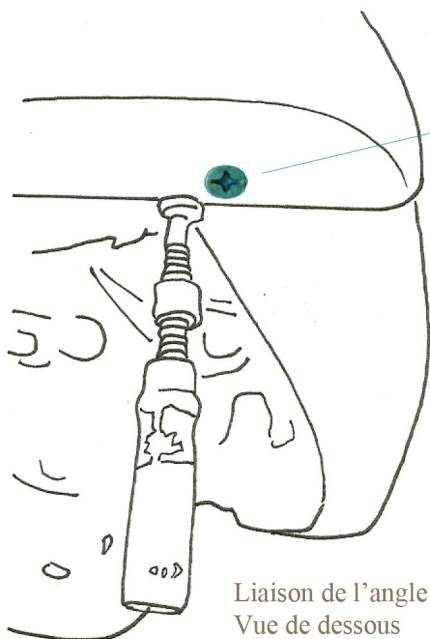
2/ Fixer à l'aide d'une seule vis au centre pour l'instant, présentez les 2 crosses pour vérifier le centrage puis posez les 2 autres vis de maintien du bandeau central. (Rep 2 sur les croquis)



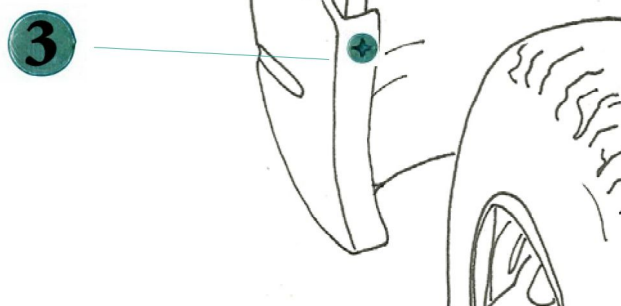
3/ Présenter un angle l'ajuster si nécessaire puis percer au niveau du passage de roue dans le retour de l'aile, fixer à l'aide d'une vis (Rep 3 sur les croquis)



4/ Percer les deux épaisseurs de polyester au niveau du recouvrement de la crosse sur le bandeau central et le viser à l'aide d'une vis dans le creux. (Rep 4 sur les croquis)



5/ Visser les deux épaisseurs de polyester en partie basse du parechoc pour unir le bas du bandeau central et le bas de la crosse. (Rep 5 sur les croquis)



**Bon montage et bonne route.
Camping Car 65**